

Градостроительный план земельного участка №

Р

Ф

-

6

6

-

2

-

1

5

-

0

-

0

0

-

2

0

2

3

-

0

0

5

7

(присвоенный градостроительному плану в соответствии с порядком присвоения номеров градостроительных планов земельных участков)

Градостроительный план земельного участка подготовлен на основании заявления

Общество с ограниченной ответственностью «Ударник» от 01.12.2023 № 2414

(реквизиты заявления правообладателя физического лица иного физического лица в случае, предусмотренном частью 1.1 статьи 57.3 Градостроительного кодекса Российской Федерации; реквизиты заявления правообладателя юридического лица иного юридического лица в случае, предусмотренном частью 1.1 статьи 57.3 Градостроительного кодекса Российской Федерации)

Местонахождение земельного участка

обл. Свердловская

(субъект Российской Федерации)

Артинский

(муниципальный район или городской округ)

200 метров на юг от села Сажино

(поселение)

Описание границ земельного участка (образуемого земельного участка):

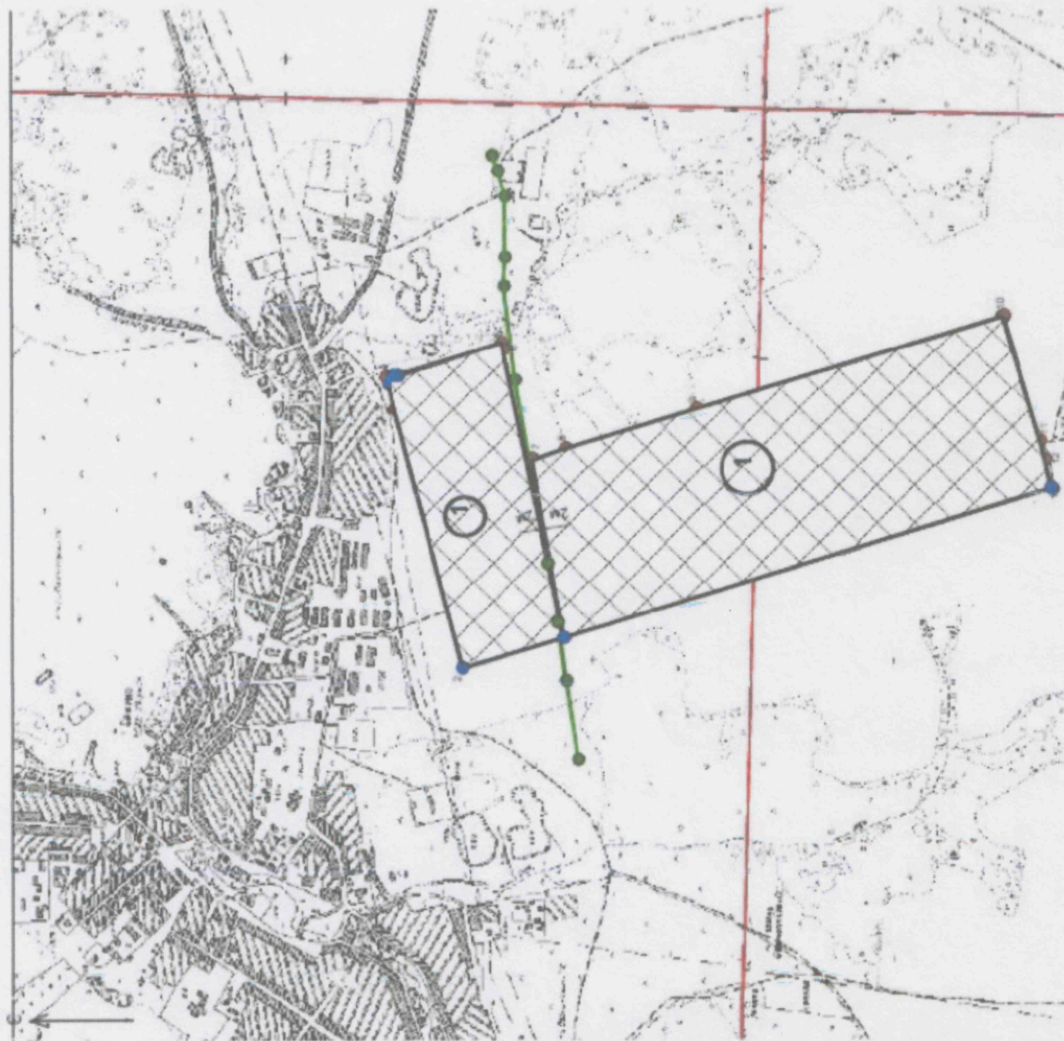
Обозначение (номер) характерной точки	Перечень координат характерных точек в системе координат, используемой для ведения Единого государственного реестра недвижимости	
	X	Y
1	332437.09	1386555.88
2	334424.47	1385967.54
3	334644.84	1386826.79
4	334674.18	1386933.22
5	334293.3	1387048.77
6	334287.35	1387025.74
7	334193.21	1386661.7
8	334084.66	1386695.67
9	333650.81	1386826.87
10	332636.93	1387135.61
11	332518.15	1386715.32
12	332501	1386654.63
1	332437.09	1386555.88
Кадастровый номер земельного участка (при наличии) или в случае, предусмотренном частью 1.1 статьи 57.3 Градостроительного кодекса Российской Федерации, условный номер образуемого земельного участка на основании утвержденных проекта межевания территории и (или) схемы		

расположения земельного участка или земельных участков на кадастровом плане территории: 66:03:0000000:2524
Площадь земельного участка: 137.613 га
Информация о расположенных в границах земельного участка объектов капитального строительства: объекты недвижимости с кадастровыми номерами:
В границах земельного участка расположены объекты капитального строительства. Количество объектов «1» единицы. Объекты отображаются на чертеже градостроительного плана под порядковыми номерами.
Описание объектов капитального строительства приводится в подразделе 3.1.
Информация о границах зоны планируемого размещения объекта капитального строительства в соответствии с утвержденным проектом планировки территории (при наличии): Проект планировки не утвержден Реквизиты проекта планировки территории и (или) проекта межевания территории в случае, если земельный участок расположен в границах территории, в отношении которой утверждены проект планировки территории и (или) проект межевания территории: Проект планировки не утвержден
Документация по планировке территории: - (указывается в случае, если земельный участок расположен в границах территории в отношении которой утверждены проект планировки территории и (или) проект межевания территории)

Градостроительный план подготовлен	Власова Наталья Александровна, заведующая отделом архитектуры и градостроительства Администрации Артинского городского округа (ф.и.о., должность уполномоченного лица, наименование органа)		
М.П. (при наличии)	(подпись)	/	Н.А. Власова (расшифровка подписи)
Дата выдачи	05.12.2023г. (ДД.ММ.ГГГГ)		



Чертеж градостроительного плана земельного участка и линий градостроительного регулирования

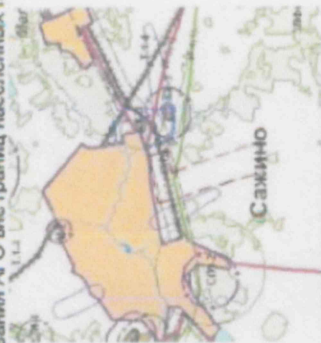


1:25000 (масштаб)

Площадь земельного участка 137.613 га

Чертеж градостроительного плана земельного участка разработан на карте территориального планирования АГО с учетом карты градостроительного зонирования Артинского городского округа вне границ населенных пунктов в масштабе 1:50000, выполненной ОАО «Уралгидрандпроект» в 2012 году.

Ситуационный план из карты градостроительного зонирования АГО вне границ населенных пунктов



- земельный участок с кадастровым номером
66-03-000000-2524

ния ограничения застройки от автомобильных дорог

Зона III – после санитарной охраны подземных источников питьевого водоснабжения
И-4(1) – зона газобезопасности линейных объектов инженерной инфраструктуры

Т.1.4 - Зоны линейных объектов автомобильного транспорта

Условные обозначения к чертежу градостроительного плана земельного участка

Граница земельного участка



Место допустимого размещения зданий, строений, сооружений



Граница зоны допустимого размещения зданий



Точки поворота границ земельного участка



СХУ - сельскохозяйственные угодья в составе земель сельскохозяйственного назначения

Газопровод.



Номер на листе	Наименование	Примечание
1	Места допустимого размещения зданий, сооружений	

[illegible]

Объект: Многоквартирная фирма на 1800 физических коров с полным циклом выращивания продукции		Адрес: Свердловская область, Актюбинский район, 200 метров на юг от с. Савино	
Градостроительный план земельного участка площадью 1,57 813 га 66:03:0000000 2524	Масштаб	Лист	Листов
	1:25000	1	1
	Чертеж градостроительного плана, условные обозначения, экспликация, высотность, координат, описанный план		Страна, республика и градостроительства Администрация Актюбинского городского область

2. Информация о градостроительном регламенте либо требованиях к назначению, параметрам и размещению объекта капитального строительства на земельном участке, на который действие градостроительного регламента не распространяется или для которого градостроительный регламент не устанавливается.

Земельный участок расположен в территориальной зоне СХУ (Зона сельскохозяйственных угодий (Вне земель населенных пунктов)).

Установлен градостроительный регламент.

2.1. Реквизиты акта органа государственной власти субъекта Российской Федерации, органа местного самоуправления, содержащего градостроительный регламент либо реквизиты акта федерального органа государственной власти, органа государственной власти субъекта Российской Федерации, органа местного самоуправления, иной организации, определяющего, в соответствии с федеральными законами, порядок использования земельного участка, на который действие градостроительного регламента не распространяется или для которого градостроительный регламент не устанавливается.

Установлен градостроительный регламент. Решение Думы Артинского городского округа от 28.09.2023 г. №55.

2.2. Информация о видах разрешенного использования земельного участка – СХУ – зона сельскохозяйственных угодий (Вне земель населенных пунктов)

СХУ	Зона сельскохозяйственных угодий (Вне земель населенных пунктов)	Градостроительные регламенты не устанавливаются
-----	--	---

2.4. Требования к назначению, параметрам и размещению объекта капитального строительства на земельном участке, на который действие градостроительного регламента не распространяется или для которого градостроительный регламент не устанавливается (за исключением случая, предусмотренного пунктом 7.1 части 3 статьи 57.3 Градостроительного кодекса Российской Федерации):

Причины отнесения земельного участка к виду земельного участка, на который действие градостроительного регламента не распространяется или для которого градостроительный регламент не устанавливается	Реквизиты акта, регулирующие использование земельного участка	Требования к использованию земельного участка	Требования к параметрам объекта капитального строительства			Требования к размещению объектов капитального строительства	
			Предельное количество этажей и(или) предельная высота зданий, строений, сооружений	Максимальный процент застройки в границах земельного участка, определяемый как отношение суммарной площади земельного участка, которая может быть застроена, ко всей площади земельного участка	Иные требования к параметрам объекта капитального строительства	Минимальные отступы от границ земельного участка в целях определения мест допустимого размещения зданий, строений, сооружений, за пределами которых запрещено строительство зданий, строений, сооружений	Иные требования к размещению объектов капитального строительства
1	2	3	4	5	6	7	8

2.5. Предельные параметры разрешенного строительства, реконструкции объекта капитального строительства, установленные положением об особо охраняемых природных территориях, в случае выдачи градостроительного плана земельного участка в отношении земельного участка, расположенного в границах особо охраняемой природной территории:

Причины отнесения	Реквизиты	Реквизиты	Зонирование особо охраняемой природной территории (да/нет)			
			Функцио	Виды разрешенного	Требования к параметрам	Требования к

земельного участка к виду земельного участка для которого градостроительный регламент не устанавливается	Положения об особо охраняемой природной территории	утвержденной документации по планировке территории	нальная зона	использования земельного участка		объекта капитального строительства			размещению объектов капитального строительства	
				Основные виды разрешенного использования	Вспомогательные виды разрешенного использования	Предельное количество этажей и (или) предельная высота зданий, строений, сооружений	Максимальный процент застройки и в границах земельного участка, определяемый как отношение суммарной площади и земельного участка, которая может быть застроена, ко всей площади и земельного участка	Иные требования к параметрам объекта капитального строительства	Минимальные отступы от границ земельного участка в целях определения мест допустимого размещения зданий, строений, сооружений, за пределами которых запрещено строительство зданий, строений, сооружений	Иные требования к размещению объектов в капитальном строительстве
1	2	3	4	5	6	7	8	9	10	11
-	-	-	-	-	-	-	-	-	-	-

3. Информация о расположенных в границах земельного участка объектах капитального строительства и объектах культурного наследия

3.1. Объекты капитального строительства

N			-	-
	(согласно чертежу(ам) градостроительного плана)		(назначение объекта капитального строительства, этажность, высотность, общая площадь, площадь застройки)	
			инвентаризационный или кадастровый номер,	

3.2. Объекты, включенные в единый государственный реестр объектов культурного наследия (памятников истории и культуры) народов Российской Федерации

N	-		-
	(согласно чертежу(ам) градостроительного плана)		(назначение объекта культурного наследия, общая площадь, площадь застройки)
Управление государственной охраны объектов культурного наследия Свердловской области			
(наименование органа государственной власти, принявшего решение о включении выявленного объекта культурного наследия в реестр, реквизиты этого решения)			
-	-	-	-

			(дата)
--	--	--	--------

4. Информация о расчетных показателях минимально допустимого уровня обеспеченности территории объектами коммунальной, транспортной, социальной инфраструктур и расчетных показателях максимально допустимого уровня территориальной доступности указанных объектов для населения в случае, если земельный участок расположен в границах территории, в отношении которой предусматривается осуществление деятельности по комплексному и устойчивому развитию территории:

Информация о расчетных показателях минимально допустимого уровня обеспеченности территории								
Объекты коммунальной инфраструктуры			Объекты транспортной инфраструктуры			Объекты социальной инфраструктуры		
Наименование вида объекта	Единица измерения	Расчетный показатель	Наименование вида объекта	Единица измерения	Расчетный показатель	Наименование вида объекта	Единица измерения	Расчетный показатель
1	2	3	4	5	6	7	8	9
Информация о расчетных показателях максимально допустимого уровня территориальной доступности								
Наименование вида объекта	Единица измерения	Расчетный показатель	Наименование вида объекта	Единица измерения	Расчетный показатель	Наименование вида объекта	Единица измерения	Расчетный показатель
1	2	3	4	5	6	7	8	9

5. Информация об ограничениях использования земельного участка, в том числе, если земельный участок полностью или частично расположен в границах зон с особыми условиями использования территорий.

Статья 49. Ограничения использования земельных участков и объектов капитального строительства, устанавливаемые в соответствии с законодательством Российской Федерации

1. На территории Артинского городского округа установлены следующие ограничения использования земельных участков и объектов капитального строительства для осуществления градостроительной (строительной) деятельности:

- водоохранные зоны;
- прибрежные защитные полосы;
- береговая полоса;
- санитарно-защитные зоны предприятий, сооружений и иных объектов;
- охранные зоны объектов инженерной инфраструктуры;
- зоны санитарной охраны источников водоснабжения;
- зона затопления и подтопления;
- охранные зоны ООПТ;
- придорожные полосы;
- другие зоны, устанавливаемые в соответствии с законодательством РФ.

2. Ограничения использования земельных участков на территории зон с особыми условиями использования территории устанавливаются в целях защиты жизни и здоровья граждан; безопасной эксплуатации объектов транспорта, связи, энергетики, объектов обороны страны и безопасности государства; обеспечения сохранности объектов культурного наследия; охрана окружающей среды, в том числе защита и сохранение природных лечебных ресурсов, предотвращение загрязнения, засорения, заиления водных объектов и истощения их вод, сохранение среды обитания водных биологических ресурсов и других объектов животного и растительного мира; обеспечение обороны страны и безопасности государства.

Ограничения использования земельных участков в границах зон с особыми условиями использования территории распространяются на все, что находится над и под поверхностью земель, если иное не предусмотрено законами о недрах, воздушным и водным законодательством, и ограничивают или запрещают размещение и (или) использование расположенных на таких земельных участках объектов недвижимого имущества и (или) ограничивают или запрещают использование земельных участков для осуществления иных видов деятельности, которые несовместимы с целями установления зон с особыми условиями использования территорий.

3. При пересечении границ различных зон с особыми условиями использования территорий действуют

все ограничения использования земельных участков, установленные для каждой из таких зон, за исключением ограничений, препятствующих эксплуатации, обслуживанию и ремонту здания, сооружения, в связи с размещением которых была установлена одна из зон с особыми условиями использования территорий, при условии, что такие ограничения не установлены в целях охраны жизни граждан или обеспечения безопасности полетов воздушных судов.

4. Ограничения использования земельных участков и иных объектов недвижимости, расположенных в зонах с особыми условиями использования территорий, установлены следующими нормативными правовыми актами:

- «Земельный кодекс Российской Федерации» от 25.10.2001 № 136-ФЗ;
- «Водный кодекс Российской Федерации» от 03.06.2006 № 74-ФЗ;
- «Воздушный кодекс Российской Федерации» от 19.03.1997 № 60-ФЗ;
- Федеральный закон от 30.03.1999 № 52-ФЗ «О санитарно-эпидемиологическом благополучии населения»;
- Федеральный закон от 04.05.1999 № 96-ФЗ «Об охране атмосферного воздуха»;
- Федеральный закон от 10.01.2002 № 7-ФЗ «Об охране окружающей среды»;
- Федеральный закон от 14.03.1995 № 33-ФЗ «Об особо охраняемых природных территориях»;
- Федеральный закон от 08.11.2007 № 257-ФЗ «Об автомобильных дорогах и о дорожной деятельности в Российской Федерации и о внесении изменений в отдельные законодательные акты Российской Федерации»;
- Постановление Правительства Российской Федерации от 24.02.2009 №160 «О порядке установления охранных зон объектов электросетевого хозяйства и особых условий использования земельных участков, расположенных в границах таких зон»;
- Постановление Правительства Российской Федерации от 18 ноября 2013 года № 1033 «О порядке установления охранных зон объектов по производству электрической энергии и особых условий использования земельных участков, расположенных в границах таких зон»;
- Постановление Правительства Российской Федерации от 18.04.2014 № 360 «Об определении границ зон затопления, подтопления»;
- Постановление Правительства Российской Федерации от 20 июня 2006 года № 384 «Об утверждении Правил определения границ зон охраняемых объектов и согласования градостроительных регламентов для таких зон»;
- СНиП 2.05.06-85 «Магистральные трубопроводы»;
- СанПиН 2.2.1/2.1.1.1200-03 «Санитарно-защитные зоны и санитарная классификация предприятий, сооружений и иных объектов»;
- СанПиН 2.1.4.1110-02 «Зоны санитарной охраны источников водоснабжения и водопроводов питьевого назначения»;
- СанПиН 2.1.5.980-00.2.1.5. «Водоотведение населенных мест, санитарная охрана водных объектов. Гигиенические требования к охране поверхностных вод. Санитарные правила и нормы»;
- СанПиН 2.1.6.1032-01 «Гигиенические требования к обеспечению качества атмосферного воздуха населенных мест».

Указанные в пункте 4 нормативные акты применяются в редакции, актуальной на дату применения.

6. Информация о границах зон с особыми условиями использования территорий, если земельный участок полностью или частично расположен в границах таких зон:

Наименование зоны с особыми условиями использования территории с указанием объекта, в отношении которого установлена такая зона	Перечень координат характерных точек в системе координат, используемой для ведения Единого государственного реестра недвижимости		
	Обозначение (номер) характерной точки	X	Y
1	2	3	4
	1	334668.1	1386911.16
	2	334674.18	1386933.22

	3	334649.83	1386940.61
	4	334656.81	1386932.63
	1	334668.1	1386911.16

7. Информация о границах публичных сервитутов

Обозначение (номер) характерной точки	Перечень координат характерных точек в системе координат, используемой для ведения Единого государственного реестра недвижимости	
	X	Y
Информация отсутствует.	-	-

8. Номер и (или) наименование элемента планировочной структуры, в границах которого расположен земельный участок

Квартал

9. Информация о технических условиях подключения (технологического присоединения) объектов капитального строительства к сетям инженерно-технического обеспечения, определенных с учетом программ комплексного развития систем коммунальной инфраструктуры поселения, городского округа

Информация отсутствует

10. Реквизиты нормативных правовых актов субъекта Российской Федерации, муниципальных правовых актов, устанавливающих требования к благоустройству территории:

Информация отсутствует

11. Информация о красных линиях: информация отсутствует

Обозначение (номер) характерной точки	Перечень координат характерных точек в системе координат, используемой для ведения Единого государственного реестра недвижимости	
	X	Y

12. Информация о требованиях к архитектурно-градостроительному облику объекта капитального строительства: _____

№	Требования к архитектурно-градостроительному облику объекта капитального строительства	Показатель
1	2	3
		-

2.3. Предельные (минимальные и (или) максимальные) размеры земельного участка и предельные параметры разрешенного строительства, реконструкции объекта капитального строительства, установленные градостроительным регламентом для территориальной зоны, в которой расположен земельный участок: для зоны СХУ – зона сельскохозяйственных угодий (Вне земель населенных пунктов)

СХУ	Зона сельскохозяйственных угодий (Вне земель населенных пунктов)	<p>1. Предельные размеры земельных участков</p> <p>Не подлежат установлению.</p> <p>2. Минимальные отступы от границ земельных участков допустимого размещения зданий</p> <p>Не подлежат установлению.</p> <p>3. Предельное количество этажей:</p> <p>Не подлежат установлению.</p> <p>4. Максимальный процент застройки в границах земельного участка:</p> <p>Не подлежат установлению.</p>
-----	--	--